

LEGENDA MATERIÁLU

- STAVAJÍCÍ KONSTRUKCE
- PRŮDÍVKY A DOZDÍVKY Z CHEM. PLYNŮCH PALIVŮCH (H402908 mm) PIS NA MALTU CEMENTOVOU MČS, PRŮDÍVKY A DOZDÍVKY BUDOU ŘEŠENY V KONKRETNÍCH PŘÍPADĚCH PO VYROBĚNÍ OTVORŮ, NA VÝKRESĚ JSOU ZNAMENY POLE INERCIATIVNĚ
- ZÁTERENÍ PADOVÝ MINERALNÍ DESKAMI S KOLÁTNÍM VÁKNÝ - TL 140 MM, SOUDOVNITEL TEPELNÉ VODIVOSTI λ=0,039 W/mK
- SOUDOVNITEL TEPELNÉ VODIVOSTI λ=0,035 W/mK
- PŘÍLEHY TĚRÉN K 1. PODZEMNÍMU PODLAŽÍ PO CELÉ JEHO VÝŠCE
- DOBŘÍ PŘÍČKY K PÁDU VYPADNĚ OTVORŮ V SYSTÉMU SPODKOTRNOVÉ KONSTRUKCE TL 50 MM
- SKK

VÝPIS VÝROBKŮ

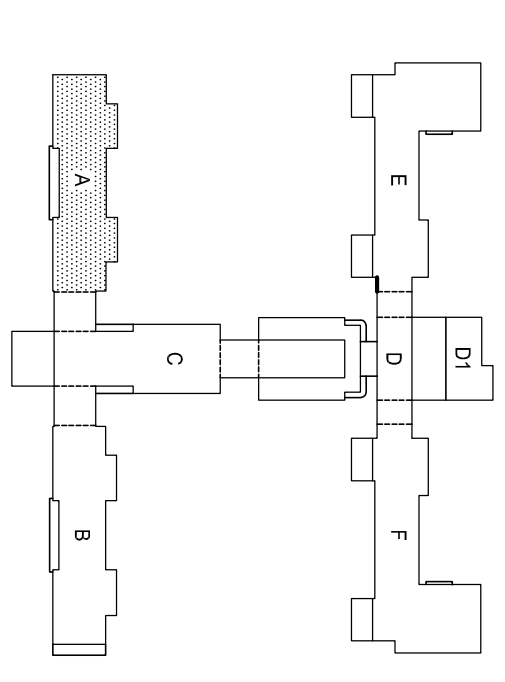
- Z VÝPIS ZÁMEČNICKÝCH VÝROBKŮ, VIZ ODOL. D1-01-501
- T VÝPIS TRUBKÁŘSKÝCH VÝROBKŮ, VIZ ODOL. D1-01-502
- ZS VÝPIS STAVAJÍCÍCH ZÁMEČNICKÝCH VÝROBKŮ, VIZ ODOL. D1-01-503
- K VÝPIS KLEMPŘSKÝCH VÝROBKŮ, VIZ ODOL. D1-01-504

POZNÁMKA

- PODROBNOSTI KONSTRUKCI VIZ TECHNICKÁ ZPRÁVA D1-01-001, VĚCNĚ TECHNICKÉHO POPISU ZÁTERENÍ
- STAVAJÍCÍ OMÍTKY BUDOU PODROBNĚ ZKOUŠEJ LIDOSNOSTI, DLE JEJICH VÝSLEDKŮ BUDOU Z ČÁSTI PONECHÁNY NEBO OSTRANĚNÝ, OČIŠTĚNÝ POUČEK BUDĚ VYSPRAVEN MČO OMÍTKOU
- STAVAJÍCÍ OKRÁD BUDĚ OSTRANĚN A POUČEK VYSPRAVEN MČO OMÍTKOU A NA ZÁTERENOVACÍ SYSTÉM MALÝEPEN OKRÁD NOVÝ OPPODÍLČÍ STAVAJÍCÍM
- VYPADNĚ OTVORŮ BUDOU VYROUBÁNY POUČEK NEJEN NAZNAČENO, JINAKI NOVĚ VYPADNĚ OTVORŮ OSÁZENÝ VĚ STEJNĚ VZDÁLENOSTI OD LICE FASÁDY, JAKO BYLA POUČEK VZDÁLENOST VĚKOSTI OSTRĚNÍ BUDĚ SLEDOVANÁ, VÝMĚNA OKEN BUDĚ PROVÁDĚNA ZE VNITŘU A ELI SOUTČÁSTI JE IZAPRAVENÍ VNITŘNÍHO OSTRĚNÍ A OSÁZENÍ NOVÝCH PŘÍPĚTÍ
- ZALOŽENÍ OSTRĚNÍ DOZDÍTKE DLE VĚŠÍCH ROZMĚRŮ OTVORŮ, ROZSAH TĚHOTO STAVĚNICKÝCH ÚPRAV NEMUSÍ PŘÍMO OPPODÍLČÍ MÍSTNÍM ZKOUŠENÍ VĚKOSTI VÝKRESOVÉ DOKUMENTACI
- STAVAJÍCÍ OP ECHOVÁNÍ PŘÍPĚTÍ RUS ATIK A OSTATNÍ KLEMPŘSKÉ VÝROBKY BUDOU OSTRANĚNÝ A NÁVRÁZENÝ NOVÝM, JAKO MATĚRÁČKA VIZUÁLNÍ BEBKA STAVAJÍCÍCH VÝROBKŮ
- ZÁMEČNICKÉ VÝROBKY BUDOU BEBOSOVÁNY NEBO NÁVRÁZENÝ BEB KOU VÝROČNÍCH
- PO OSTRANĚNÍ OMÍTEK OKRÁDOL, OP ECHOVÁNÍ A SV. ADĚR BUDOU POSOUZENY MĚRA OSGRÁDKY ŽELEZOBETONOVÝCH KONSTRUKCÍ, NA JEJICHŽ ZÁKLADĚ SE STANOVÍ POSTUP PRO JEJICH SÁDKU, NOSNÉ KONSTRUKCE BUDOU POSOUZENY STÁTKEM, BODÍKÁ PRÁCE NUTNO POUČET ZA DOPOŘEN BEZBEČNOSTNÍ PŘÍPĚTÍ A S CHLEBENÍ NA NOSNÝ SYSTÉM, S OULEBNÍ NA TO ŽE SE JEJNA O BEKONSTRUKCÍ KOUČOU BŮT KOTY PŘÍPĚTÍ SOBĚY SKUTEČNÝM ROZMĚRŮM PO DOHODĚ S PROJEKTANTEM
- POUČEKOVÝ NEKONSTRUKCÍ KONSTRUKCÍ PROJEKTANT
- VŠECNÍ VÝROBK VĚ PÁSDĚ BUDOU IZKONOVÁN A OSOULASLEN PROJEKTANTEM, PAMÁTKÁ A INVESTOREM

TECHNICKÝ STANDARD

- PROJEKTOVÁ DOKUMENTACE BVA VYPRACOVÁNA PODLE ČSN
- VÝKRESY A ZÁKONNÍ PLATNÝCH ÚDOĚ ZPRACOVÁNÍ PROJEKTOVÉ DOKUMENTACE
- KONKRETNÍ TECHNICKÉ SPECIFIKACE VÝROBKŮ A MATERIÁLU
- OSÁZENÍ V PROJEKTOVÉ DOKUMENTACI UDAVÁU TECHNICKÝ STANDARD STAVĚ, JEDNOTLIVÝCH VÝROBKŮ A MATERIÁLU A JE MOŽNĚ JE PO DOHODĚ S INVESTOREM A PROJEKTANTEM ZMĚNIT.



±0,000 = 279,140 m n.l.m.

Revize	Vypracoval	Popis obsahu revize	Datum

<b>LT PROJEKT</b> PROJEKTOVÁ ZPRACOVÁNÍ VÝMĚR		Hlavní inženýr projektu: ING. LUDĚK TOINEK Vedoucí projektantů zakázky: ING. MARTIN FORAL		Investor: <b>FAKULTNÍ NEMOCNICE BRNO</b> Jihlavská 20, 602 00 Brno info@fnbrno.cz	
Příloha: <b>ARCH - STAV</b>		Zpracoval: dlu. LT PROJEKT a.s., Křovčova 45, 616 00 Brno Tel: +420 533 445 901 Fax: +420 533 445 500 E-mail: martin.foral@ltprojekt.cz		Autorizace:	
Odpovědný projektant: ING. MARTIN FORAL		Výpracoval: DAVID RUBNER		Kontroloval: ING. LUDĚK TOINEK	
Akce: <b>FAKULTNÍ NEMOCNICE BRNO</b> <b>REKONSTRUKCE VÝROBYČ FV BRNO</b>		Zakázkový číslo: 44 - 2016		Datum: 07 - 2016	
Objekt: <b>PAVILION A</b>		Stupeň: PROJEKTOVÁ DOKUMENTACE		Formát: 6 A4	
Ověřil: <b>PŮDORYS 1:PP</b>		Mřížka: 1:100		Odesl výkres: <b>D1-01-101</b>	